

УТВЕРЖДАЮ

И.О. директора

КХМ им. В.И.Сурикова

А.В.Кистова

14<sup>н</sup> июня 2016 г.



ПАСПОРТ ДОСТУПНОСТИ  
объекта социальной инфраструктуры КХМ им. В.И.Сурикова  
N 01/КХМ

1. Общие сведения об объекте

1.1. Художественный музей

1.2. г.Красноярск, ул.Карла Маркса /Парижской Коммуны 36/20

1.3. Сведения о размещении объекта:

- отдельно стоящее одноэтажное здание, общей площадью 914 кв. м (является памятником культурного наследия).

- наличие прилегающего земельного участка: да, 1600 кв. м

1.4. Год постройки здания 1908, последнего капитального ремонта 2016

1.5. Дата предстоящих плановых ремонтных работ: текущего 2017, капитального 2017.

сведения об организации, расположенной на объекте

1.6. Название организации (учреждения) (полное юридическое наименование согласно Уставу, краткое наименование):

Краевое Государственное Бюджетное Учреждение Культуры Красноярский художественный музей имени В.И.Сурикова (КХМ им. В.И.Сурикова).

1.7. Юридический адрес организации (учреждения): 660049, г, Красноярск, ул.Карла Маркса/Парижской Коммуны 36/20

1.8. Основание для пользования объектом: оперативное управление.

1.9. Форма собственности: Государственная.

1.10. Территориальная принадлежность: Федеральная.

1.11. Вышестоящая организация: Министерство культуры Красноярского края.

1.12. Адрес вышестоящей организации. г.Красноярск, ул.Ленина 123а.

2. Характеристика деятельности организации на объекте  
(по обслуживанию населения)

2.1. Сфера деятельности: культура.

2.2. Виды оказываемых услуг: экспозиционно-выставочная деятельность, культурно-просветительная (лекции, семинары).

2.3. Форма оказания услуг: на объекте

2.4. Категории обслуживаемого населения по возрасту: все возрастные категории.

2.5. Категории обслуживаемых инвалидов:

инвалиды, передвигающиеся на коляске, инвалиды с нарушениями опорно-двигательного аппарата; нарушениями зрения, нарушениями слуха нарушениями умственного развития

2.6. Плановая мощность: средняя посещаемость за год 35 посетителей в день.

2.7. Участие в исполнении ИПР инвалида, ребенка-инвалида; нет

### 3. Состояние доступности объекта

3.1. Путь следования к объекту пассажирским транспортом: автобусом и троллейбусом до остановки «Музей им. В.И.Сурикова», адаптированного пассажирского транспорта к объекту не имеется.

3.2. Путь к объекту от ближайшей остановки пассажирского транспорта:

3.2.1. расстояние до объекта от остановки транспорта: 100 м

3.2.2. время движения (пешком) 1,5-2 мин.

3.2.3. наличие выделенного от проезжей части пешеходного пути: да.

3.2.4. Перекрестки: регулируемые .

3.2.5. Информация на пути следования к объекту: визуальная.

3.2.6. Перепады высоты на пути: нет.

Их обустройство для инвалидов на коляске: да.

3.3. Организация доступности объекта для инвалидов - форма обслуживания  
<\*>

№ п/п	Категория инвалидов (вид нарушения)	Вариант организации доступности объекта (формы обслуживания) <*>
1	Все категории инвалидов и МГН	ДУ,А
	в том числе инвалиды:	
2	передвигающиеся на креслах-колясках	ДУ
3	с нарушениями опорно-двигательного аппарата	А
4	с нарушениями зрения	А
5	с нарушениями слуха	А
6	с нарушениями умственного развития	А

<\*> Указывается один из вариантов: "А", "Б", "ДУ", "ВНД".

3.4. Состояние доступности основных структурно-функциональных зон

№ п/п	Основные структурно-функциональные зоны	Состояние доступности, в том числе для основных категорий инвалидов <*>
1	Территория, прилегающая к зданию (участок)	ДП-В
2	Вход (входы) в здание	ДП-И (К,О,У,Г)
3	Путь (пути) движения внутри здания (в т.ч. пути эвакуации)	ДП-И (С,Г,У)
4	Зона целевого назначения здания (целевого посещения объекта)	ДП-В
5	Санитарно-гигиенические помещения	ДП-И(Г,У)
6	Система информации и связи (на всех зонах)	ДП-И (К,О,У)
7	Пути движения к объекту (от остановки транспорта)	ДП-В

-----  
 <\*> Указывается: ДП-В - доступно полностью всем; ДП-И (К, О, С, Г, У) - доступно полностью избирательно (указать категории инвалидов); ДЧ-В - доступно частично всем; ДЧ-И (К, О, С, Г, У) - доступно частично избирательно (указать категории инвалидов); ДУ - доступно условно, ВНД - недоступно.

3.5. Итоговое заключение о состоянии доступности ОСИ:  
 Доступность ОСИ для МГН на уровне ДП-И (Г,У).

#### 4. Управленческое решение

##### 4.1. Рекомендации по адаптации основных структурных элементов объекта

№ п/п	Основные структурно-функциональные зоны объекта	Рекомендации по адаптации объекта (вид работы) <*>
1	Территория, прилегающая к зданию (участок)	Не нуждается
2	Вход (входы) в здание	Индивидуальное решение с ТСР

3	Путь (пути) движения внутри здания (в т.ч. пути эвакуации)	Индивидуальное решение с ТСП
4	Зона целевого назначения здания (целевого посещения объекта)	Не нуждается
5	Санитарно-гигиенические помещения	Индивидуальное решение с ТСП
6	Система информации на объекте (на всех зонах)	Индивидуальное решение с ТСП
7	Пути движения к объекту (от остановки транспорта)	Не нуждается
8	Все зоны и участки	

-----  
 <\*> Указывается один из вариантов (видов работ): не нуждается; ремонт (текущий, капитальный); индивидуальное решение с ТСП; технические решения невозможны - организация альтернативной формы обслуживания.

4.2. Период проведения работ  
 в \_\_\_\_\_ рамках \_\_\_\_\_ исполнения

(указывается наименование документа: программы, плана)  
 4.3. Ожидаемый результат (по состоянию доступности) после выполнения работ по \_\_\_\_\_ адаптации

Оценка результата исполнения программы, плана (по состоянию доступности)

4.4. Для принятия решения требуется, не требуется (нужное подчеркнуть):  
 Согласование

Имеется заключение уполномоченной организации о состоянии доступности объекта (наименование документа и выдавшей его организации, дата), прилагается

4.5. Информация размещена (обновлена) на Карте доступности субъекта

3  
Российской Федерации WWW.kartadostupnosti.ru , 13.12.2013 г.  
(наименование сайта, портала)

5. Особые отметки

Паспорт сформирован на основании:

1. Анкеты (информации об объекте) от "10"июня 2016 г.
2. Акт обследования: №01/КХМ от 10 июня 2016г.
3. Решения Комиссии по обследованию ОСИ от "10"июня 2016 г.



УТВЕРЖДАЮ  
И.О. директора  
КХМ им. В.И.Сурикова  
А.В.Кистова  
"10" июня 2016 г.

АНКЕТА  
(информация об объекте социальной инфраструктуры)  
К ПАСПОРТУ ДОСТУПНОСТИ КХМ им В.И.Сурикова  
N 01/КХМ

1. Общие сведения об объекте

1.1. Художественный музей

1.2. г.Красноярск ул.Карла Маркса /Парижской Коммуны 36/20

1.3. Сведения о размещении объекта:

- отдельно стоящее одноэтажное здание, общей площадью 914 кв. м (является памятником культурного наследия).

- наличие прилегающего земельного участка: да, 1600 кв. м

1.4. Год постройки здания 1908, последнего капитального ремонта 2016

1.5. Дата предстоящих плановых ремонтных работ: текущего 2017, капитального 2017.

сведения об организации, расположенной на объекте

1.6. Название организации (учреждения) (полное юридическое наименование согласно Уставу, краткое наименование):

Краевое Государственное Бюджетное Учреждение Культуры Красноярский художественный музей имени В.И.Сурикова (КХМ им. В.И.Сурикова).

1.7. Юридический адрес организации (учреждения): 660049, г, Красноярск, ул.Карла Маркса/Парижской Коммуны 36/20

1.8. Основание для пользования объектом: оперативное управление.

1.9. Форма собственности: Государственная.

1.10. Территориальная принадлежность: Федеральная.

1.11. Вышестоящая организация: Министерство культуры Красноярского края.

1.12. Адрес вышестоящей организации. г.Красноярск , ул.Ленина 123а.

2. Характеристика деятельности организации на объекте  
(по обслуживанию населения)

- 2.1. Сфера деятельности: культура.  
2.2. Виды оказываемых услуг: экспозиционно-выставочная деятельность, культурно-просветительная (лекции, семинары).  
2.3. Форма оказания услуг: на объекте  
2.4. Категории обслуживаемого населения по возрасту: все возрастные категории.  
2.5. Категории обслуживаемых инвалидов:  
инвалиды, передвигающиеся на коляске, инвалиды с нарушениями опорно-двигательного аппарата; нарушениями зрения, нарушениями слуха  
нарушениями умственного развития  
2.6. Плановая мощность: средняя посещаемость за год 35 посетителей в день.  
2.7. Участие в исполнении ИПР инвалида, ребенка-инвалида; нет

3. Состояние доступности объекта

- 3.1. Путь следования к объекту пассажирским транспортом: автобусом и троллейбусом до остановки «Музей им. В.И.Сурикова», адаптированного пассажирского транспорта к объекту не имеется.  
3.2. Путь к объекту от ближайшей остановки пассажирского транспорта:  
3.2.1. расстояние до объекта от остановки транспорта: 100 м  
3.2.2. время движения (пешком) 1,5-2 мин.  
3.2.3. наличие выделенного от проезжей части пешеходного пути: да.  
3.2.4. Перекрестки: регулируемые .  
3.2.5. Информация на пути следования к объекту: визуальная.  
3.2.6. Перепады высоты на пути: нет.  
Их обустройство для инвалидов на коляске: да.

3.3. Организация доступности объекта для инвалидов - форма обслуживания  
<\*>

№ п/п	Категория инвалидов (вид нарушения)	Вариант организации доступности объекта (формы обслуживания) <*>
1	Все категории инвалидов и МГН в том числе инвалиды:	ДУ,А
2	передвигающиеся на креслах-колясках	ДУ

3	с нарушениями опорно-двигательного аппарата	А
4	с нарушениями зрения	А
5	с нарушениями слуха	А
6	с нарушениями умственного развития	А

<\*> Указывается один из вариантов: "А", "Б", "ДУ", "ВНД".

### 3.4. Состояние доступности основных структурно-функциональных зон

№ п/п	Основные структурно-функциональные зоны	Состояние доступности, в том числе для основных категорий инвалидов <*>
1	Территория, прилегающая к зданию (участок)	ДП-В
2	Вход (входы) в здание	ДП-И (К,О,У,Г)
3	Путь (пути) движения внутри здания (в т.ч. пути эвакуации)	ДП-И (К,С,Г,У)
4	Зона целевого назначения здания (целевого посещения объекта)	ДП-В
5	Санитарно-гигиенические помещения	ДП-И(Г,У)
6	Система информации и связи (на всех зонах)	ДП-И (К,О,У)
7	Пути движения к объекту (от остановки транспорта)	ДП-В

<\*> Указывается: ДП-В - доступно полностью всем; ДП-И (К, О, С, Г, У) - доступно полностью избирательно (указать категории инвалидов); ДЧ-В - доступно частично всем; ДЧ-И (К, О, С, Г, У) - доступно частично избирательно (указать категории инвалидов); ДУ - доступно условно, ВНД - недоступно.

3.5. Итоговое заключение о состоянии доступности ОСИ:  
Доступность ОСИ для МГН на уровне ДП-И (Г,У).

### 4. Управленческое решение

4.1. Рекомендации по адаптации основных структурных элементов объекта

№ п/п	Основные структурно-функциональные зоны объекта	Рекомендации по адаптации объекта (вид работы) <*>
1	Территория, прилегающая к зданию (участок)	Не нуждается
2	Вход (входы) в здание	Индивидуальное решение с ТСП
3	Путь (пути) движения внутри здания (в т.ч. пути эвакуации)	Индивидуальное решение с ТСП
4	Зона целевого назначения здания (целевого посещения объекта)	Не нуждается
5	Санитарно-гигиенические помещения	Индивидуальное решение с ТСП
6	Система информации на объекте (на всех зонах)	Индивидуальное решение с ТСП
7	Пути движения к объекту (от остановки транспорта)	Не нуждается
8	Все зоны и участки	

-----  
 <\*> Указывается один из вариантов (видов работ): не нуждается; ремонт (текущий, капитальный); индивидуальное решение с ТСП; технические решения невозможны - организация альтернативной формы обслуживания.

Размещение информации на Карте доступности субъекта Российской Федерации согласовано

гл. инженер КХМ им. В.И.Сурикова Хал - В.В.Харитонов  
 (подпись, Ф.И.О., должность; координаты для связи  
 уполномоченного представителя объекта)

т. 227-53-00

Приложение А.4

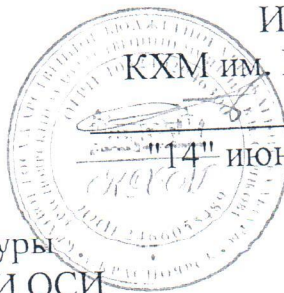
УТВЕРЖДАЮ

И.О. директора

КХМ им. В.И.Сурикова

А.В.Кистова

"14" июня 2016 г.



АКТ ОБСЛЕДОВАНИЯ  
объекта социальной инфраструктуры  
К ПАСПОРТУ ДОСТУПНОСТИ ОСИ  
N 01 КХМ

"10" июня 2016 г.

Наименование территориального  
образования субъекта  
Российской Федерации

1. Общие сведения об объекте

1.1. Художественный музей

1.2. г.Красноярск, ул.Карла Маркса /Парижской Коммуны 36/20

1.3. Сведения о размещении объекта:

- отдельно стоящее одноэтажное здание, общей площадью 914 кв. м  
(является памятником культурного наследия).

- наличие прилегающего земельного участка: да, 1600 кв. м

1.4. Год постройки здания 1908, последнего капитального ремонта 2016

1.5. Дата предстоящих плановых ремонтных работ: текущего 2017,  
капитального 2017.

сведения об организации, расположенной на объекте

1.6. Название организации (учреждения) (полное юридическое  
наименование согласно Уставу, краткое наименование):

Краевое Государственное Бюджетное Учреждение Культуры Красноярский  
художественный музей имени В.И.Сурикова (КХМ им. В.И.Сурикова).

1.7. Юридический адрес организации (учреждения): 660049, г, Красноярск,  
ул.Карла Маркса/Парижской Коммуны 36/20

1.8. Основание для пользования объектом: оперативное управление.

1.9. Форма собственности: Государственная.

1.10. Территориальная принадлежность: Федеральная.

1.11. Вышестоящая организация: Министерство культуры Красноярского  
края.

1.12. Адрес вышестоящей организации. г.Красноярск, ул.Ленина 123а.

2. Характеристика деятельности организации на объекте  
(по обслуживанию населения)

- 2.1. Сфера деятельности: культура.
- 2.2. Виды оказываемых услуг: экспозиционно-выставочная деятельность, культурно-просветительная (лекции, семинары).
- 2.3. Форма оказания услуг: на объекте
- 2.4. Категории обслуживаемого населения по возрасту: все возрастные категории.
- 2.5. Категории обслуживаемых инвалидов: инвалиды, передвигающиеся на коляске, инвалиды с нарушениями опорно-двигательного аппарата; нарушениями зрения, нарушениями слуха нарушениями умственного развития
- 2.6. Плановая мощность: средняя посещаемость за год 35 посетителей в день.
- 2.7. Участие в исполнении ИПР инвалида, ребенка-инвалида; нет

### 3. Состояние доступности объекта

- 3.1. Путь следования к объекту пассажирским транспортом: автобусом и троллейбусом до остановки «Музей им. В.И.Сурикова», адаптированного пассажирского транспорта к объекту не имеется.
  - 3.2. Путь к объекту от ближайшей остановки пассажирского транспорта:
    - 3.2.1. расстояние до объекта от остановки транспорта: 100 м
    - 3.2.2. время движения (пешком) 1,5-2 мин.
    - 3.2.3. наличие выделенного от проезжей части пешеходного пути: да.
    - 3.2.4. Перекрестки: регулируемые .
    - 3.2.5. Информация на пути следования к объекту: визуальная.
    - 3.2.6. Перепады высоты на пути: нет.
- Их обустройство для инвалидов на коляске: да.

3.3. Организация доступности объекта для инвалидов - форма обслуживания <\*>

№ п/п	Категория инвалидов (вид нарушения)	Вариант организации доступности объекта (формы обслуживания) <*>
1	Все категории инвалидов и МГН	ДУ,А
	в том числе инвалиды:	
2	передвигающиеся на креслах-колясках	ДУ
3	с нарушениями опорно-двигательного аппарата	А
4	с нарушениями зрения	А

5	с нарушениями слуха	А
6	с нарушениями умственного развития	А

<\*> Указывается один из вариантов: "А", "Б", "ДУ", "ВНД".

### 3.4. Состояние доступности основных структурно-функциональных зон

N п/п	Основные структурно-функциональные зоны	Состояние доступности, в том числе для основных категорий инвалидов <*>	Приложение	
			N на плане	N фото
1	Территория, прилегающая к зданию (участок)	ДП-В		1,2
2	Вход (входы) в здание	ДП-И (К,О,У,Г)		3-4
3	Путь (пути) движения внутри здания (в т.ч. пути эвакуации)	ДП-И (К,С,Г,У)	2,6,10 ,12,13 ,14,19 ,21	5-13
4	Зона целевого назначения здания (целевого посещения объекта)	ДП-В	3,16,1 7,18,2 2,21,2 5	14,15
5	Санитарно-гигиенические помещения	ДП-И(Г,У)	7,8,11	16,17
6	Система информации и связи (на всех зонах)	ДП-И (К,О,У)		
7	Пути движения к объекту (от остановки транспорта)	ДП-В		

<\*> Указывается: ДП-В - доступно полностью всем; ДП-И (К, О, С, Г, У) - доступно полностью избирательно (указать категории инвалидов); ДЧ-В - доступно частично всем; ДЧ-И (К, О, С, Г, У) - доступно частично избирательно (указать категории инвалидов); ДУ - доступно условно, ВНД

недоступно.

### 3.5. ИТОГОВОЕ ЗАКЛЮЧЕНИЕ о состоянии доступности ОСИ: Доступность ОСИ для МГН на уровне ДП-И (Г,У).

#### 4. Управленческое решение (проект)

##### 4.1. Рекомендации по адаптации основных структурных элементов объекта:

№ п/п	Основные структурно-функциональные зоны объекта	Рекомендации по адаптации объекта (вид работы) <*>
1	Территория, прилегающая к зданию (участок)	Не нуждается
2	Вход (входы) в здание	Индивидуальное решение с ТСР
3	Путь (пути) движения внутри здания (в т.ч. пути эвакуации)	Индивидуальное решение с ТСР
4	Зона целевого назначения здания (целевого посещения объекта)	Не нуждается
5	Санитарно-гигиенические помещения	Индивидуальное решение с ТСР
6	Система информации на объекте (на всех зонах)	Индивидуальное решение с ТСР
7	Пути движения к объекту (от остановки транспорта)	Не нуждается
8	Все зоны и участки	

-----  
<\*> Указывается один из вариантов (видов работ): не нуждается; ремонт (текущий, капитальный); индивидуальное решение с ТСР; технические решения невозможны - организация альтернативной формы обслуживания.

4.2. Период проведения работ  
в \_\_\_\_\_ рамках \_\_\_\_\_ исполнения

11

4.3. Ожидаемый результат (по состоянию доступности) после выполнения работ по адаптации

Оценка результата исполнения программы, плана (по состоянию доступности)

4.4. Для принятия решения требуется, не требуется (нужное подчеркнуть):  
4.4.1. согласование на Комиссии

(наименование Комиссии по координации деятельности в сфере обеспечения

доступной среды жизнедеятельности для инвалидов и других МГН)  
4.4.2. согласование работ с надзорными органами (в сфере проектирования и строительства, архитектуры, охраны памятников, другое - указать)

4.4.3. техническая экспертиза; разработка проектно-сметной документации;

4.4.4. согласование с вышестоящей организацией (собственником объекта);

4.4.5. согласование с общественными организациями инвалидов

\_\_\_\_\_ ;  
4.4.6. \_\_\_\_\_ другое

Имеется заключение уполномоченной организации о состоянии доступности объекта (наименование документа и выдавшей его организации, дата), прилагается

4.7. Информация может быть размещена (обновлена) на Карте доступности субъекта Российской Федерации

(наименование сайта, портала)

## 5. Особые отметки

### ПРИЛОЖЕНИЯ:

Результаты обследования:

1. Территории, прилегающей к объекту

на 2 л.

2. Входа (входов) в здание
3. Путей движения в здании
4. Зоны целевого назначения объекта
5. Санитарно-гигиенических помещений
6. Системы информации (и связи) на объекте

на 2 л.

на 2 л.

на 2 л.

на 2 л.

на 2 л.

Результаты фотофиксации на объекте \_\_\_\_\_ на 8 л.  
Поэтажные планы, паспорт БТИ \_\_\_\_\_ на 2 л.  
Другое (в том числе дополнительная информация о путях движения к объекту)

Руководитель

рабочей группы:

Гл. инженер КХМ им. В.И.Сурикова Хал- В.В. Харитонов  
(Должность, Ф.И.О.) (Подпись)

Члены рабочей группы :

Заведующая АХО КХМ им. В.И.Сурикова Голушко Л.И.Голушко  
(Должность, Ф.И.О.) (Подпись)

Руководитель сектора обеспечения безопасности культурного процесса

Министерства культуры Красноярского края Устюгов М.К. Устюгов  
(Должность, Ф.И.О.) (Подпись)

В том числе:

представители общественных организаций инвалидов:

Председатель Красноярского регионального отделения ВОГ Кондратьев Н.П. Кондратьев  
(Должность, Ф.И.О.) (Подпись)

Председатель Красноярской Краевой организации ВОС Прудкова В.И. Прудкова  
(Должность, Ф.И.О.) (Подпись)

Председатель Красноярской региональной организации ВОИ Зименко Г.В. Зименко  
(Должность, Ф.И.О.) (Подпись)

Управленческое решение согласовано " \_\_\_\_\_ " 20\_\_ г.

(протокол N \_\_\_\_\_)

Комиссией

(название)

Приложение 1  
к Акту обследования ОСИ  
к паспорту доступности ОСИ  
N 01 КХМ от "14" июня 2016 г.

I. Результаты обследования:

1. Территории, прилегающей к зданию (участка)

КХМ им. В.И.Сурикова ул.Карла Маркса /Парижской Коммуны ,36/20  
Наименование объекта, адрес

N п/п	Наименование функционально-планировочного элемента	Наличие элемента			Выявленные нарушения и замечания		Работы по адаптации объектов	
		есть/нет	N на плане	N фото	Содержание	Значимо для инва-лида (категория)	Содержание	Виды работ
1.1	Вход (входы) на территорию	есть		1	Замечаний нет	все		Не нуждается
1.2	Путь (пути) движения на территории	есть		2	Замечаний нет	все		Не нуждается
1.3	Лестница (наружная)	нет						
1.4	Пандус (наружный)	нет						
1.5	Автостоянка и парковка	есть		2	Замечаний нет	все		Не нуждается
	ОБЩИЕ требования к зоне							Не нуждается

II. Заключение по зоне:

Наименование структурно-	Состояние доступности <*>	Приложение	Рекомендации по адаптации (вид
--------------------------	---------------------------	------------	--------------------------------

функциональной зоны	(к пункту 3.4 Акта обследования ОСИ)	№ на плане	№ фото	работы) <*> к пункту 4.1 Акта обследования ОСИ
Внутренний двор	ДП-В		1-2	

-----  
 <\*> Указывается: ДП-В - доступно полностью всем; ДП-И (К, О, С, Г, У) - доступно полностью избирательно (указать категории инвалидов); ДЧ-В - доступно частично всем; ДЧ-И (К, О, С, Г, У) - доступно частично избирательно (указать категории инвалидов); ДУ - доступно условно, ВНД - недоступно.

<\*> Указывается один из вариантов: не нуждается; ремонт (текущий, капитальный); индивидуальное решение с ТСР; технические решения невозможны - организация альтернативной формы обслуживания.

Комментарий к заключению: Прилегающая территория доступна полностью для всех МГН ДП-В.

Приложение 2  
к Акту обследования ОСИ  
к паспорту доступности ОСИ  
№ 03КХМ от "14" июня 2016 г.

I. Результаты обследования:

2. Входа (входов) в здание

КХМ им. В.И.Сурикова пр. им. газеты Красноярский рабочий 68  
Наименование объекта, адрес

N п/п	Наименование функционально- планировочного элемента	Наличие элемента			Выявленные нарушения и замечания		Работы по адаптации объектов	
		есть/ нет	N на план е	N фот о	Содер - жание	Значимо для инва- лида (ка- тегория)	Содер - жание	Виды работ
2.1	Лестница (наружная)	нет						
2.2	Пандус (наружный)	нет						
2.3	Входная площадка (перед дверью)	есть		3	Отсутствуют тактильные средства	С	Установить тактильные средства	Индивидуальные решения с ТСП
2.4	Дверь (входная)	есть		3	Отсутствуют световые и звуковые маяки	С,Г	Установить световые и звуковые маяки	Индивидуальные решения с ТСП
2.5	Тамбур	есть	1	16	Замечаний нет			Не требуется
	ОБЩИЕ требования к							

зоне								
------	--	--	--	--	--	--	--	--

II. Заключение по зоне:

Наименование структурно-функциональной зоны	Состояние доступности <*> (к пункту 3.4 Акта обследования ОСИ)	Приложение		Рекомендации по адаптации (вид работы) <***> к пункту 4.1 Акта обследования ОСИ
		№ на плане	№ фото	
Вход в здание	ДП-И (К,О,У,Г)		3-4	Индивидуальное решение с ТСР

-----  
 <\*> Указывается: ДП-В - доступно полностью всем; ДП-И (К, О, С, Г, У) - доступно полностью избирательно (указать категории инвалидов); ДЧ-В - доступно частично всем; ДЧ-И (К, О, С, Г, У) - доступно частично избирательно (указать категории инвалидов); ДУ - доступно условно, ВНД - недоступно.

<\*\*\*> Указывается один из вариантов: не нуждается; ремонт (текущий, капитальный); индивидуальное решение с ТСР; технические решения невозможны - организация альтернативной формы обслуживания.

Комментарий к заключению: Вход доступен полностью- избирательно ДП-И(К,О,У,Г).

Приложение 3  
к Акту обследования ОСИ  
к паспорту доступности ОСИ  
№ 01КХМ от "14"июня 2016 г.

I. Результаты обследования:

3. Пути (путей) движения внутри здания  
(в т.ч. путей эвакуации)

КХМ им. В.И.Сурикова ул.Карла Маркса/Парижской Коммуны, 36/20  
Наименование объекта, адрес

N п/п	Наименование функционально-планировочного элемента	Наличие элемента			Выявленные нарушения и замечания		Работы по адаптации объектов	
		есть/ нет	N на план е	N фот о	Содер - жание	Значимо для инва- лида (ка- тегория)	Содер - жание	Виды работ
3.1	Коридор (вестибюль, зона ожидания, балкон), галерея,	Есть	2,6,10,12,13,14,19,21	4-7	Нет замечаний	Всех		Не нужно
3.2	Лестница здания) (внутри	есть	2,10,19	8-10	Необходимо организовать пандус	К,О		Индивидуальное решение с ТСР
3.3	Пандус (внутри здания)	нет						
3.4	Лифт пассажирский (или подъемник)	нет						
3.5	Дверь	есть		3	Нет замечаний			Не нужен
3.6	Пути эвакуации (в т.ч. зоны	Есть	10	11	Необходимо			Индивиду

безопасности)				орган изоват ь панду с			альн ое реше ние с ТСР
ОБЩИЕ требования к зоне							

II. Заключение по зоне:

Наименование структурно- функциональной зоны	Состояние доступности <*> (к пункту 3.4 Акта обследования ОСИ)	Приложени е		Рекомендации по адаптации (вид работы) <***> к пункту 4.1 Акта обследования ОСИ
		№ на плане	№ фото	
Пути движения внутри здания	ДП-И (С,Г,У)	2,6,10 ,12,13 ,14,19 ,21	4-11	Индивидуальное решение с ТСР

-----  
<\*> Указывается: ДП-В - доступно полностью всем; ДП-И (К, О, С, Г, У) - доступно полностью избирательно (указать категории инвалидов); ДЧ-В - доступно частично всем; ДЧ-И (К, О, С, Г, У) - доступно частично избирательно (указать категории инвалидов); ДУ - доступно условно, ВНД - недоступно.

<\*\*\*> Указывается один из вариантов: не нуждается; ремонт (текущий, капитальный); индивидуальное решение с ТСР; технические решения невозможны - организация альтернативной формы обслуживания.

Комментарий к заключению: Пути доступны полностью- избирательно ДП-И (С,Г,У).

Приложение 4(1)  
к Акту обследования ОСИ  
к паспорту доступности ОСИ  
N 01КХМ от "14" июня 2016 г.

I. Результаты обследования:

4. Зоны целевого назначения здания  
(целевого посещения объекта)

Вариант I - зона обслуживания инвалидов

КХМ им. В.И.Сурикова ул.Карла Маркса/Парижской Коммуны, 36/20  
Наименование объекта, адрес

N п/п	Наименование функционально-планировочного элемента	Наличие элемента			Выявленные нарушения и замечания		Работы по адаптации объектов	
		есть/ нет	N на план е	N фот о	Содер - жание	Значимо для инва- лида (ка- тегория)	Содер - жание	Виды работ
4.1	Кабинетная форма обслуживания	нет						
4.2	Зальная форма обслуживания	есть	3,16, 17,18 ,22,2 1,25	12,1 3	Замечаний нет			Не нужд ается
4.3	Прилавочная форма обслуживания	нет						
4.4	Форма обслуживания с перемещением по маршруту	Есть	3,16, 17,18 ,22,2 1,25	12,1 3	Замечаний нет			Не нужд ается
4.5	Кабина индивидуального обслуживания	нет						
	ОБЩИЕ требования к зоне							

II. Заключение по зоне:

Наименование структурно-функциональной зоны	Состояние доступности <*> (к пункту 3.4 Акта обследования ОСИ)	Приложения		Рекомендации по адаптации (вид работы) <***> к пункту 4.1 Акта обследования ОСИ
		№ на плане	№ фото	
Зальное обслуживание	ДП-В	3,16,1 7,18,2 2,21,2 5	12,13	Не нуждается
Форма обслуживания с перемещением по маршруту (экскурсия)	ДП-В	3,16,1 7,18,2 2,21,2 5	12,13	Не нуждается

-----  
 <\*> Указывается: ДП-В - доступно полностью всем; ДП-И (К, О, С, Г, У) - доступно полностью избирательно (указать категории инвалидов); ДЧ-В - доступно частично всем; ДЧ-И (К, О, С, Г, У) - доступно частично избирательно (указать категории инвалидов); ДУ - доступно условно, ВНД - недоступно.

<\*\*\*> Указывается один из вариантов: не нуждается; ремонт (текущий, капитальный); индивидуальное решение с ТСР; технические решения невозможны - организация альтернативной формы обслуживания.

Комментарий к заключению: Зоны целевого назначения здания доступны полностью ДП-В.

Приложение 5  
к Акту обследования ОСИ  
к паспорту доступности ОСИ  
N 01КХМ от "14" июня 2016 г.

I. Результаты обследования:

5. Санитарно-гигиенических помещений

КХМ им. В.И.Сурикова ул.Карла Маркса/Парижской Коммуны, 36/20  
Наименование объекта, адрес

N п/п	Наименование функционально-планировочного элемента	Наличие элемента			Выявленные нарушения и замечания		Работы по адаптации объектов	
		есть/ нет	N на плане	N фот о	Содер - жание	Значимо для инва- лида (ка- тегория)	Содер - жание	Виды работ
5.1	Туалетная комната	есть	7,8	14,1 5	Требу ется трево жная кнопк а	все	Устан овить трево жную кнопк у	Инди виду альн ое реше ние сТСР
5.2	Душевая/ванная комната	нет						
5.3	Бытовая комната (гардеробная)	есть	11	17	Замеч аний нет	все		Не нужд ается
	ОБЩИЕ требования к зоне							

II. Заключение по зоне:

Наименование структурно-функциональной зоны	Состояние доступности <*> (к пункту 3.4 Акта	Приложения		Рекомендации по адаптации (вид работы) <***> к пункту 4.1 Акта
		N на плане	N фото	

	обследования ОСИ)			обследования ОСИ
Санитарно-гигиенические помещения	ДП-И(Г,У)	7,8,11	14,15	Индивидуальное решение с ТСП

-----  
 <\*> Указывается: ДП-В - доступно полностью всем; ДП-И (К, О, С, Г, У) - доступно полностью избирательно (указать категории инвалидов); ДЧ-В - доступно частично всем; ДЧ-И (К, О, С, Г, У) - доступно частично избирательно (указать категории инвалидов); ДУ - доступно условно, ВНД - недоступно.

<\*> Указывается один из вариантов: не нуждается; ремонт (текущий, капитальный); индивидуальное решение с ТСП; технические решения невозможны - организация альтернативной формы обслуживания.

Комментарий к заключению: доступны полностью избирательно - ДП-И(Г,О,У)

Приложение 6  
к Акту обследования ОСИ  
к паспорту доступности ОСИ  
N 01 КХМ от "14" июня 2016 г.

I. Результаты обследования:

6. Системы информации на объекте

КХМ им. В.И.Сурикова ул.Карла Маркса/Парижской Коммуны, 36/20  
Наименование объекта, адрес

N п/п	Наименование функционально-планировочного элемента	Наличие элемента			Выявленные нарушения и замечания		Работы по адаптации объектов	
		есть/нет	N на плане	N фото	Содержание	Значимо для инвалида (категория)	Содержание	Виды работ
6.1	Визуальные средства	есть			Замечаний нет	все		Не нуждается
6.2	Акустические средства	нет			отсутствуют	Г	Установка средств	Индивидуальное решение с ТСР
6.3	Тактильные средства	нет			отсутствуют	С	Установка средств	Индивидуальное решение с ТСР
	ОБЩИЕ требования к зоне							

II. Заключение по зоне:

Наименование структурно-функциональной зоны	Состояние доступности <*> (к пункту 3.4 Акта обследования ОСИ)	Приложение		Рекомендации по адаптации (вид работы) <***> к пункту 4.1 Акта обследования ОСИ
		№ на плане	№ фото	
Системы информации на объекте	ДП-И (К,О,У)			Индивидуальное решение с ТСР

-----  
 <\*> Указывается: ДП-В - доступно полностью всем; ДП-И (К, О, С, Г, У) - доступно полностью избирательно (указать категории инвалидов); ДЧ-В - доступно частично всем; ДЧ-И (К, О, С, Г, У) - доступно частично избирательно (указать категории инвалидов); ДУ - доступно условно, ВНД - недоступно.

<\*\*\*> Указывается один из вариантов: не нуждается; ремонт (текущий, капитальный); индивидуальное решение с ТСР; технические решения невозможны - организация альтернативной формы обслуживания.

Комментарий к заключению: система информации доступна полностью избирательно - ДП-И(К,О,У)

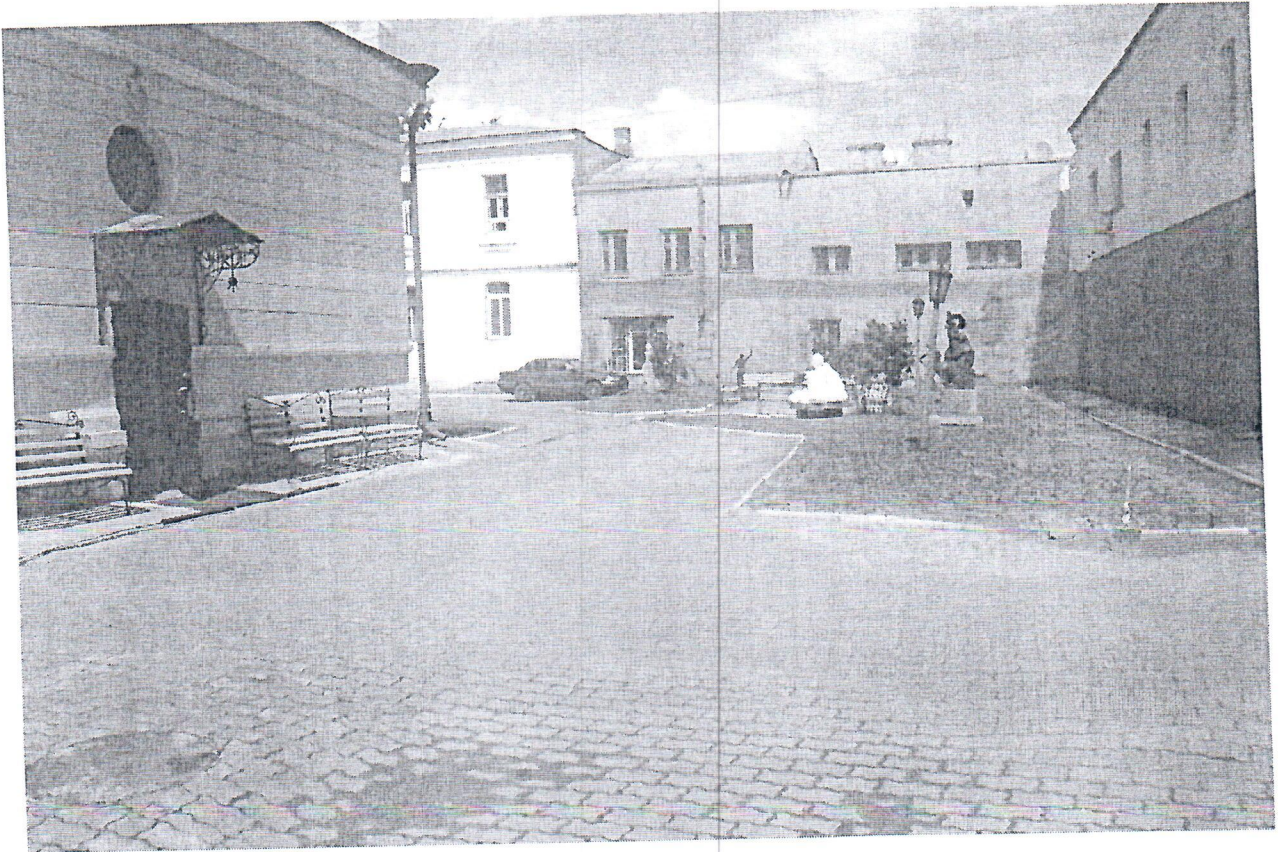


Рис.1

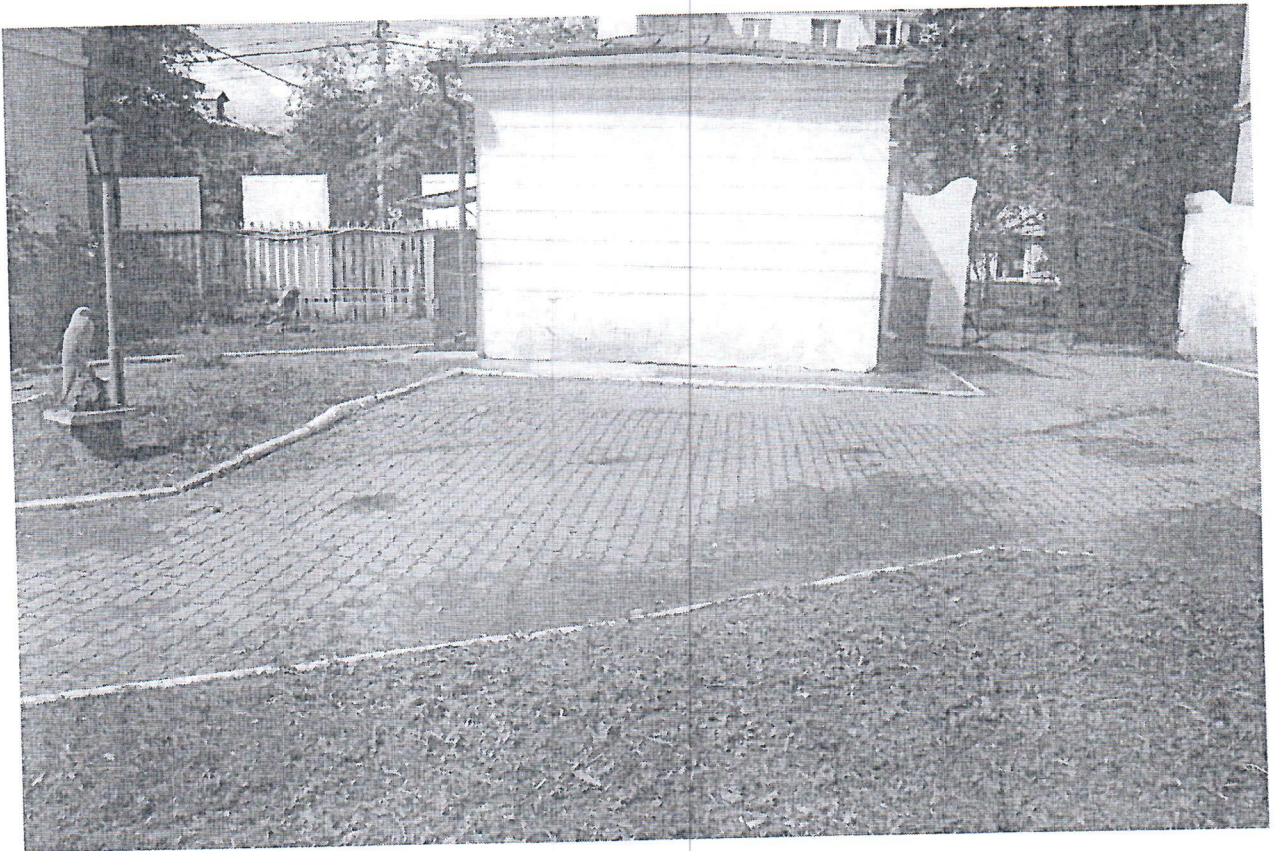


Рис.2



Рис.3

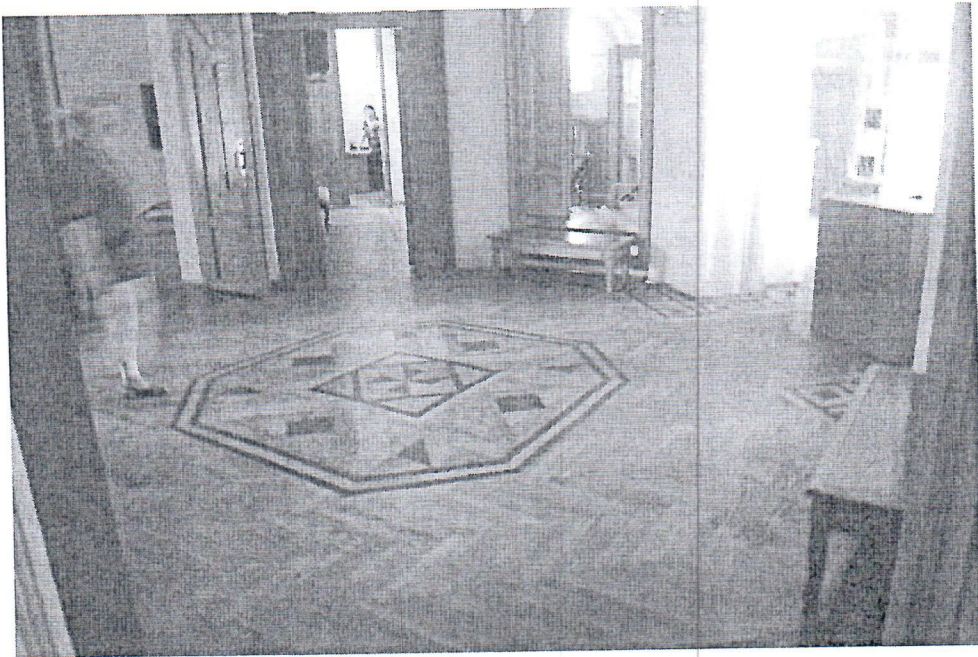


Рис. 4

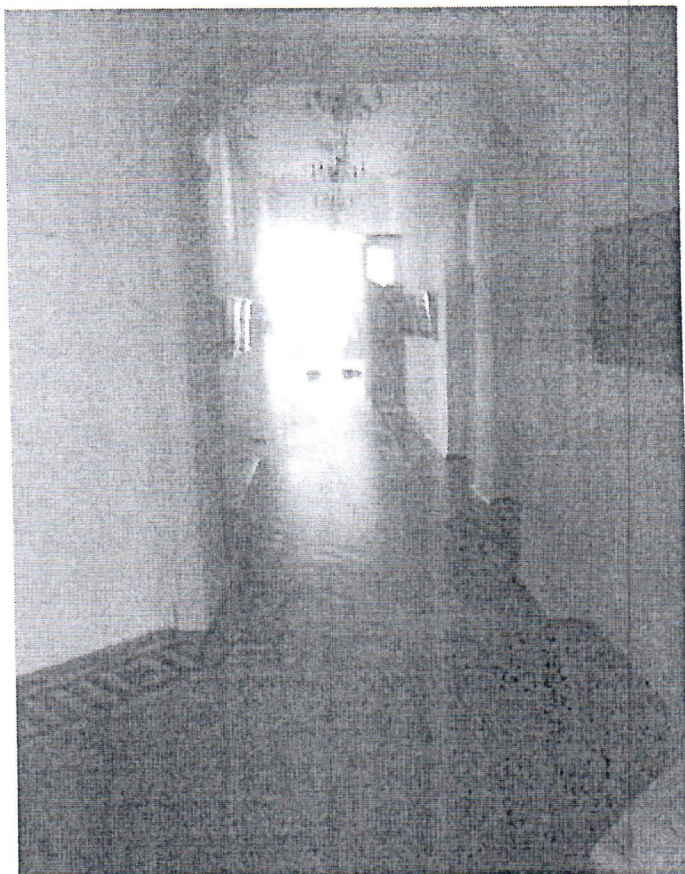


Рис.5

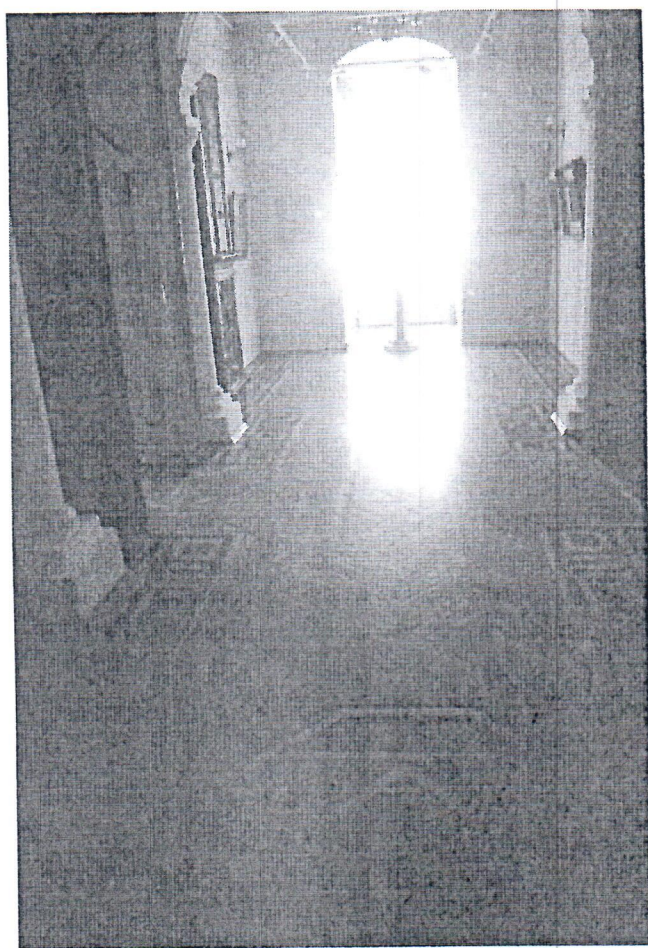


Рис.6



Рис.7



Рис.8

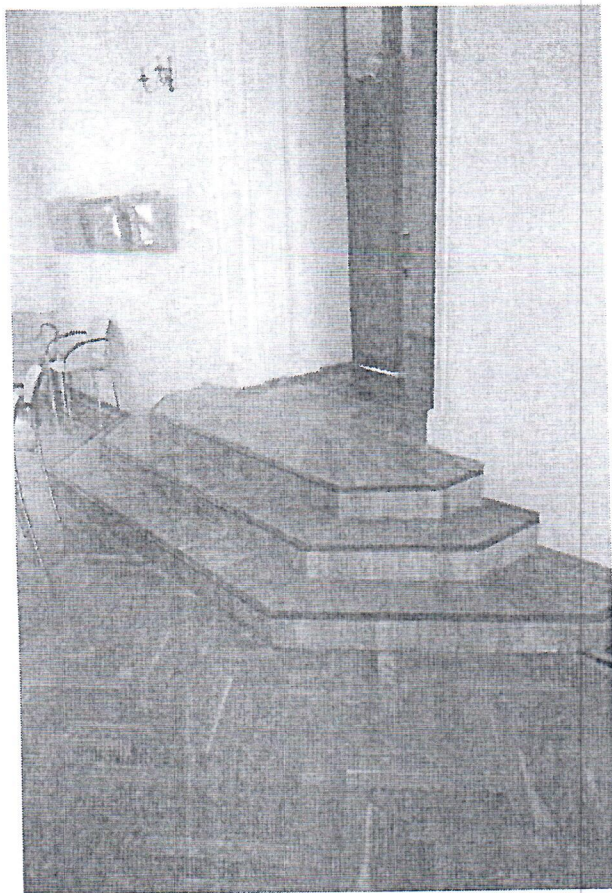


Рис.9



Рис.10



Рис.11

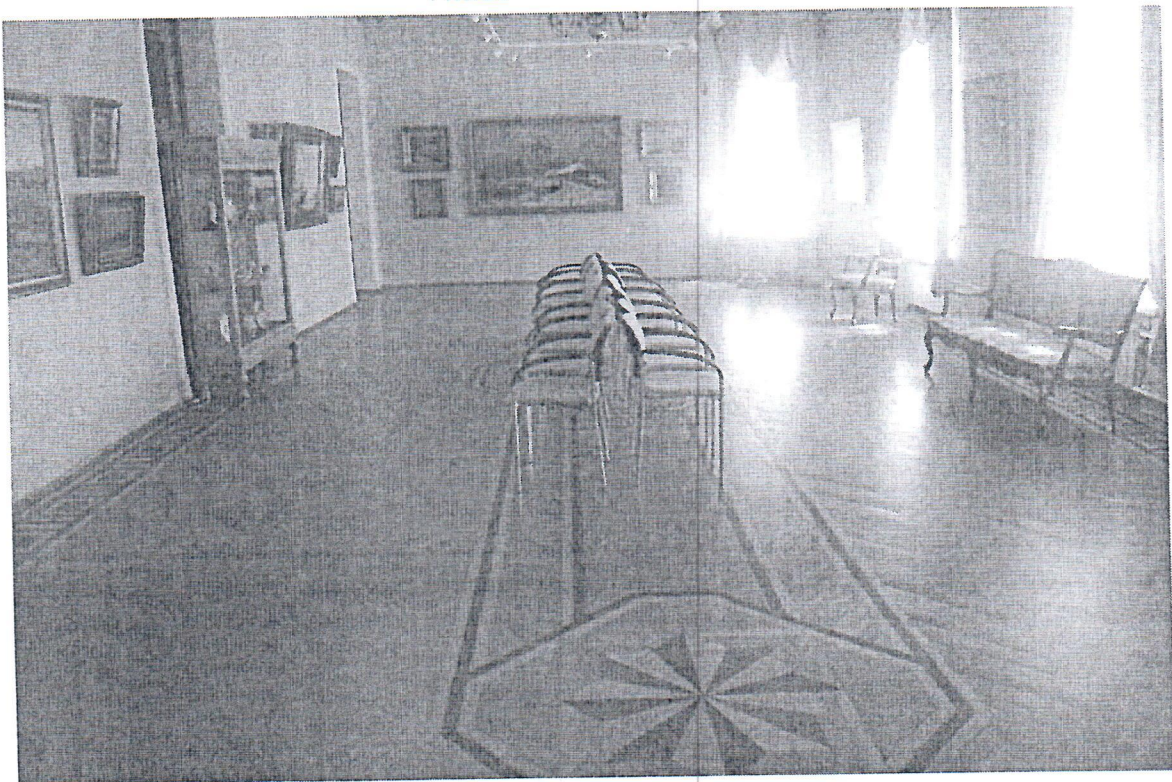


Рис. 12

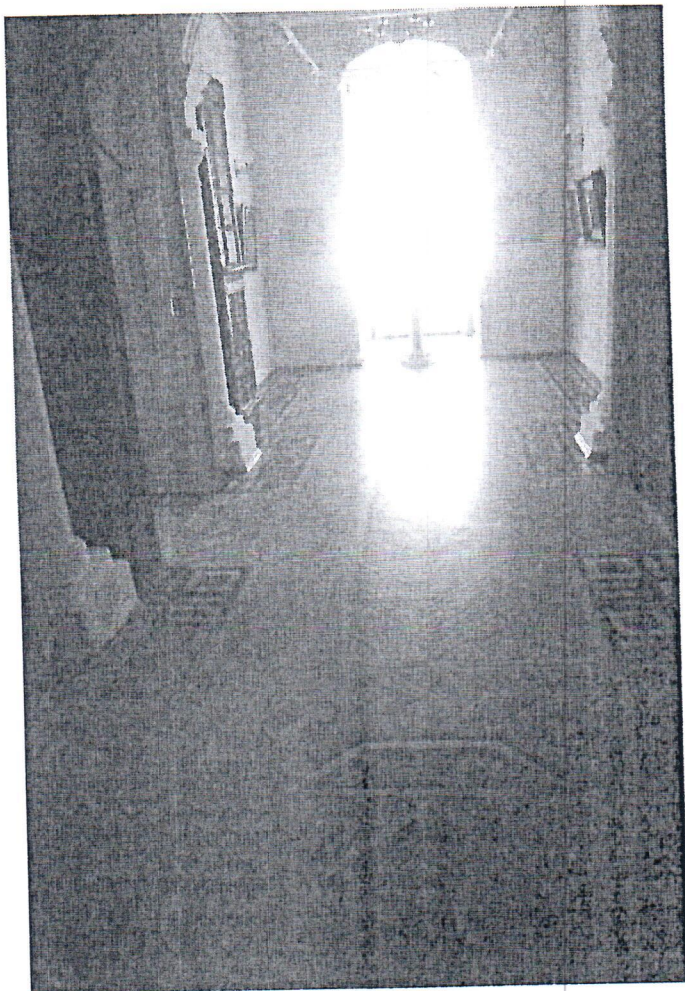


Рис.13



Рис.14



Рис.15

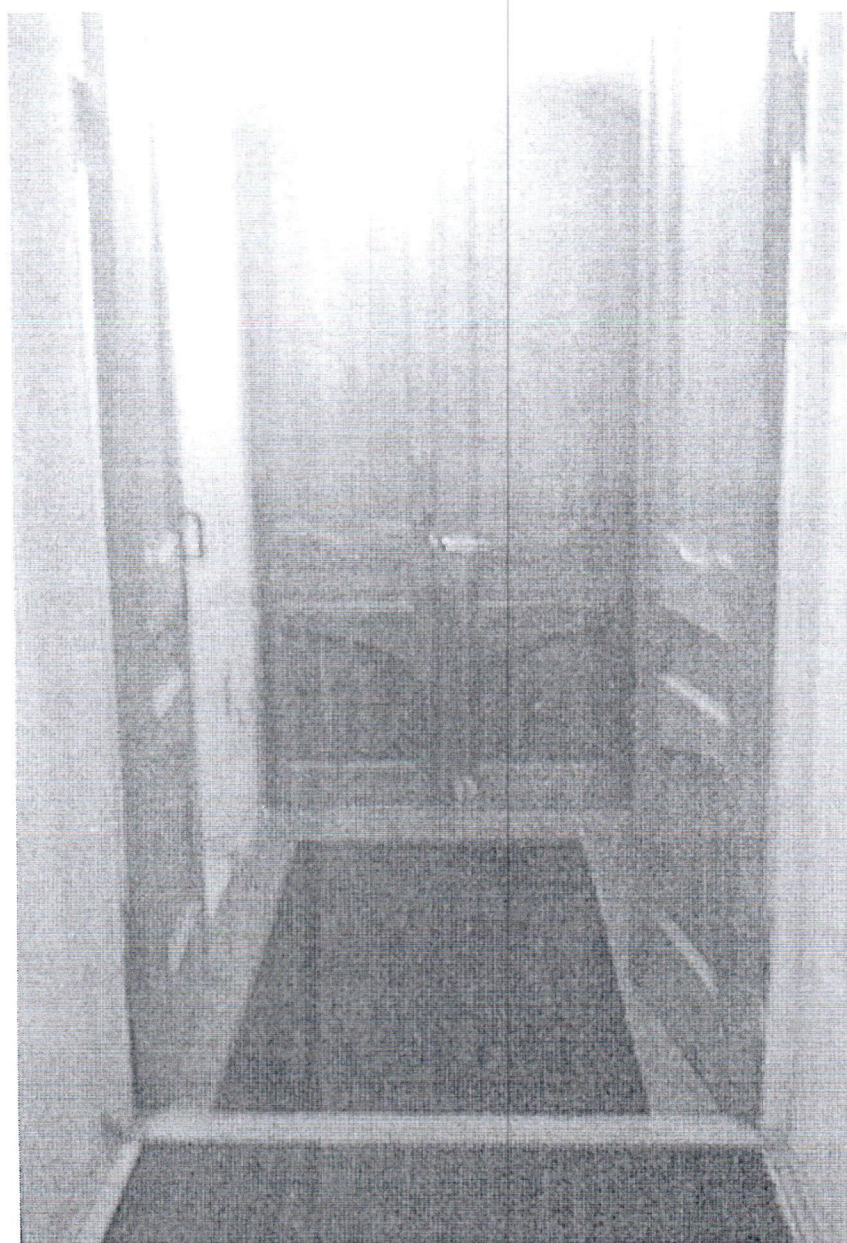
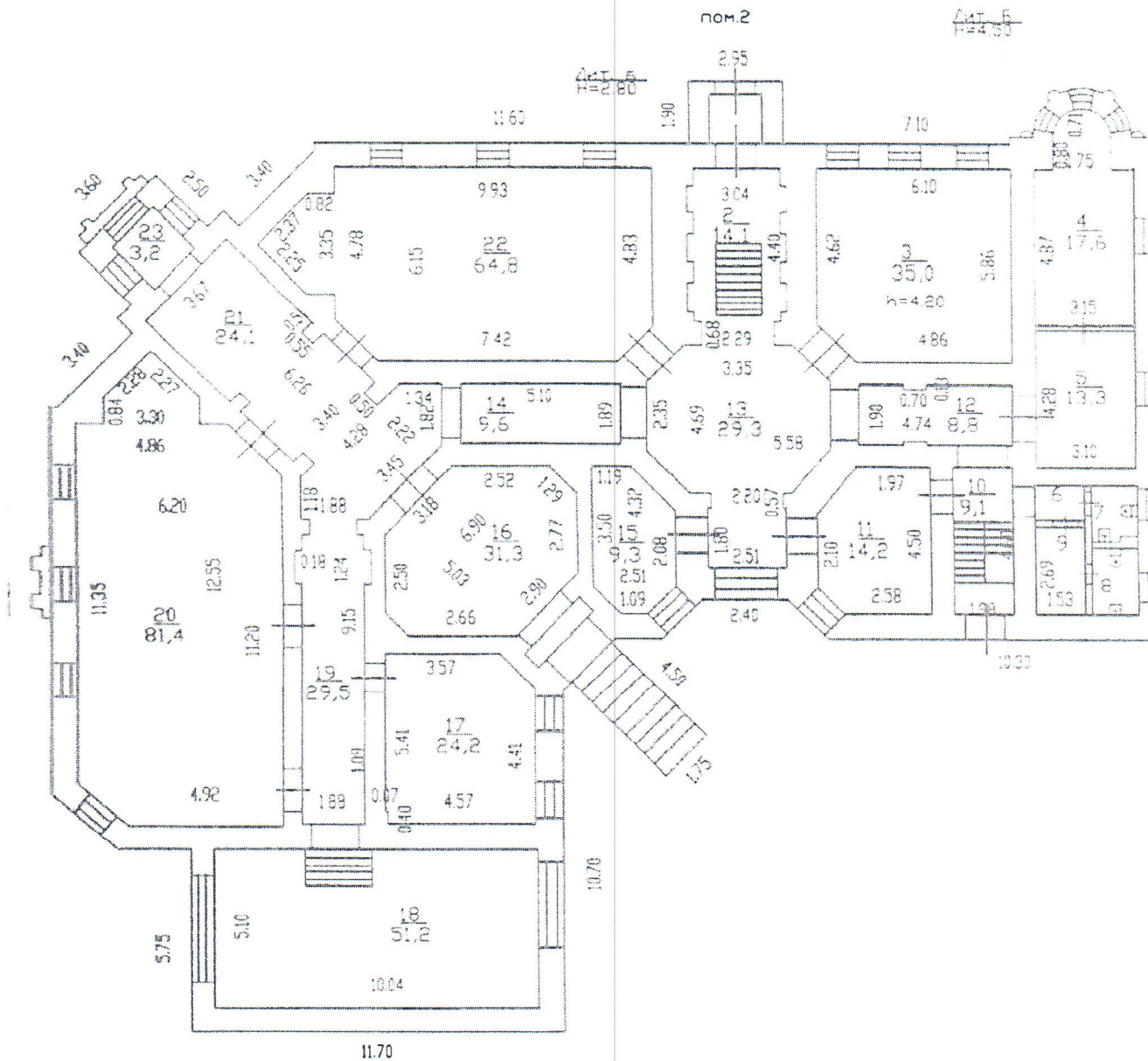


Рис.16

1 этаж



Красноярское отделение филиала ФГУП "Ростехинвентаризация - Федеральное БТИ" по Красноярскому к.

Позтажний план на нежилое здание

Дата составления	Фамилия И.О.	Подпись	Дата	г. Красноярск здание Лит. Б по ул. Карла Маркса/Парижской Коммуны дом № 36/20	Лист
	Волкова В.А.	<i>[Signature]</i>	26.07.2006		Листов
Контроль	Головацкая Е.В.	<i>[Signature]</i>	26.07.2006		Масштаб 1:2

