



КРАЕВОЙ ЦЕНТР
ПОДДЕРЖКИ И РАЗВИТИЯ
ОБЩЕСТВЕННЫХ ИНИЦИАТИВ

Карта сенсорной безопасности по выставке «Русское классическое искусство 18 – начала 20 века» ул. Парижской коммуны, 20

Карта сенсорной безопасности – инструмент для комфортного посещения музея для людей с повышенной сенсорной чувствительностью и посетителей с инвалидностью. Также карта может помочь подготовиться к визиту родителям с маленькими детьми, пожилым людям, людям с повышенной светочувствительностью и всем тем, кто впервые приходит в музей.

В музее по адресу ул. Парижской коммуны, 20 располагается постоянная экспозиция «Русское классическое искусство 18 – начала 20 века». Чтобы подготовиться к визиту в музей, можно изучить специальную карту сенсорной безопасности, на которой описаны **сенсорные особенности залов** – шум, освещение, большое скопление людей и пр.

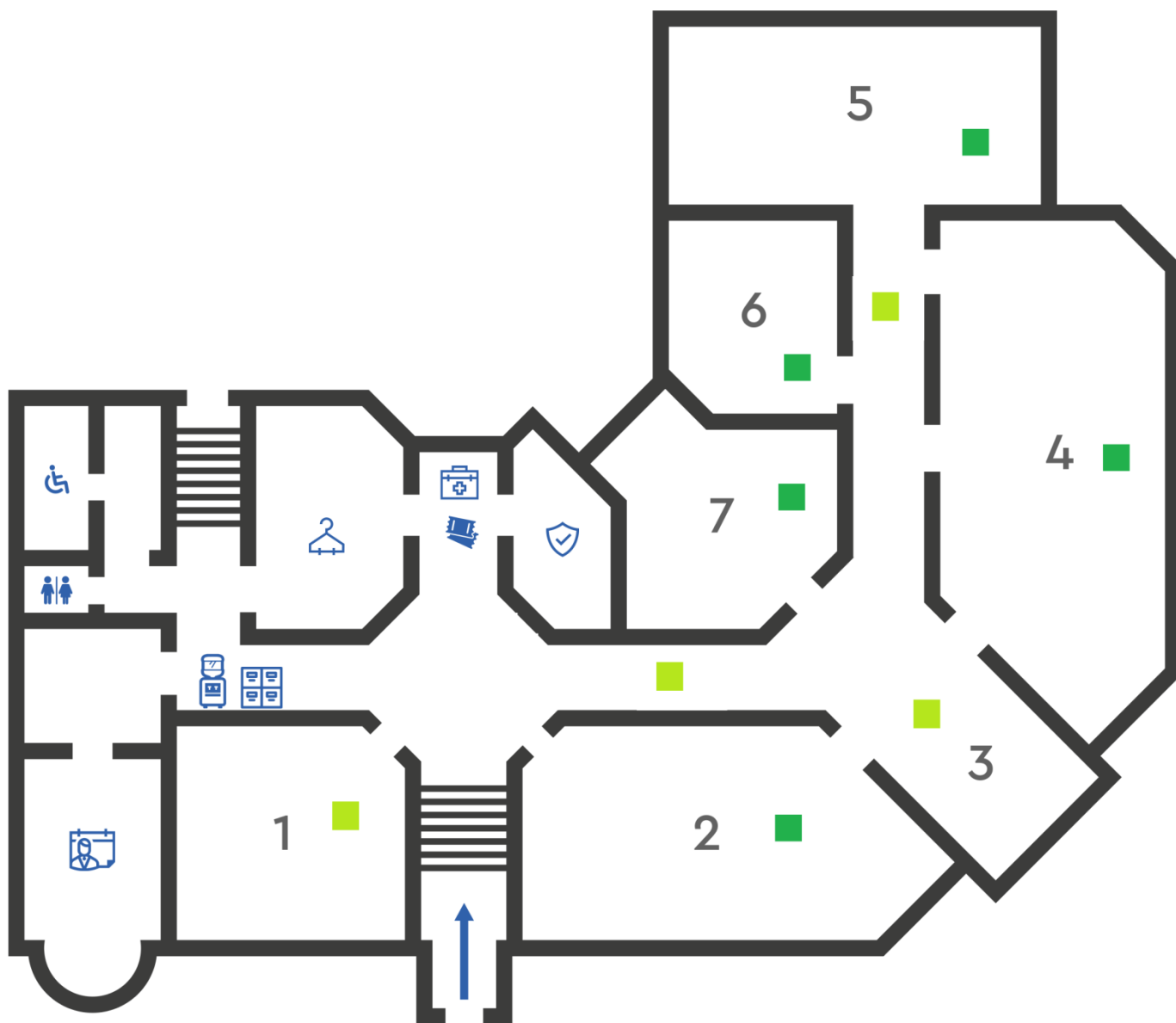
На карте **темно-зелёным** цветом отмечены наиболее безопасные с точки зрения сенсорной нагрузки залы экспозиции. В этих помещениях с приглушенным освещением обычно немного посетителей. После посещения предлагаемых залов вы можете продолжить знакомство с экспозицией в помещениях с умеренной сенсорной нагрузкой, отмеченных на карте **светло-зелёным** цветом.


Карта сенсорной безопасности была разработана с привлечением людей с ментальными особенностями и внешних экспертов – педагога-психолога Швытковой Марии Андреевны, заместителя директора КГБУ СО «Реабилитационный центр «Радуга» Борисенко Алёны Васильевны.

Карту сенсорной безопасности можно скачать на сайте музея:

<https://www.surikov-museum.ru/>





 Залы с **минимальной** сенсорной нагрузкой (рекомендуется для первого посещения)

 Залы с **умеренной** сенсорной нагрузкой.



Касса



Пост охраны



Туалетная комната



Аптечка



Кулер



Туалетная комната для посетителей с инвалидностью



Гардероб

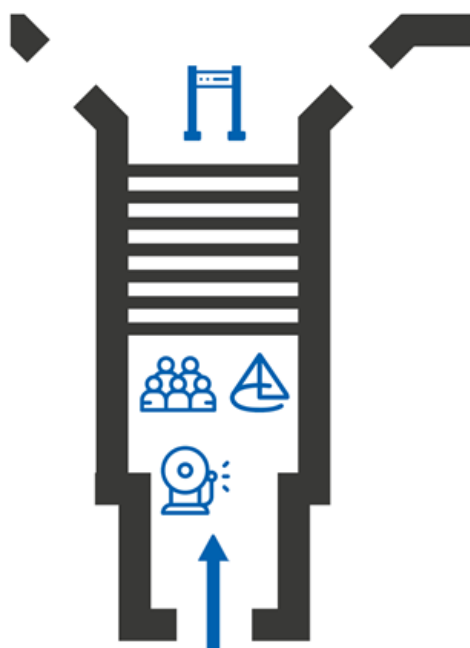


Камеры хранения



Администрация

Входная зона



Шум кондиционера на входе (работает в режиме по 15 мин каждые 2-3 часа).



Небольшое пространство, возможно скопление людей. Большое скопление людей наблюдается только при групповых экскурсиях.



Перепад высоты. На входе расположена лестница с 9 ступенями, имеются поручни.



Возможны звуки высокой частоты (писк) от рамки металлоискателя (включается только при массовых мероприятиях свыше 150 чел.)

Касса, холл



На полу геометрический рисунок, есть риск сенсорной перегрузки при особенностях зрительного восприятия



Возможен шум от кондиционера на входе и от рамки металлоискателя



Небольшое пространство, возможно скопление людей возле кассы. Большое скопление людей наблюдается только при групповых экскурсиях.



Свет приглушенный, но есть блики от ламп в зеркалах

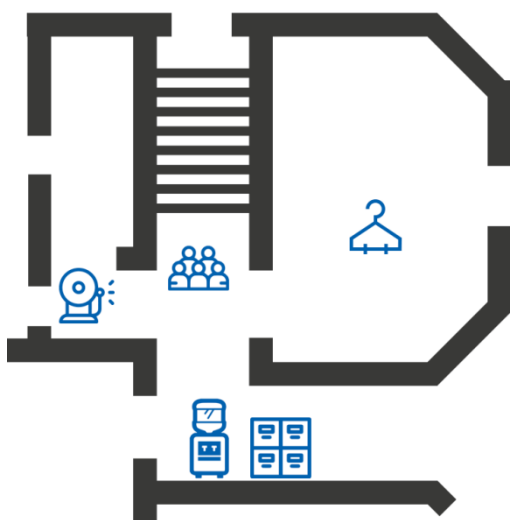


Свет приглушенный, но есть блики ламп в витрине кассы, на табличках навигации.



В случае сенсорной перегрузки у кассира находится набор самопомощи: аптечка, наушники, беруши, антистрессовые игрушки, кресло-мешок, будо-маты

Гардероб



Небольшое пространство, при большом количестве людей возможно скопление. Камеры хранения находятся рядом



Возможны шумы от находящихся рядом туалетных комнат

Туалетные комнаты



Возможен гул вентиляции



Используются освежители с запахами, которые могут приводить к сенсорной перегрузке

Зал №1 – Зал иконописи



Небольшое пространство, возможно скопление людей.



Экспонаты расположены близко, контрастные по отношению к цвету стен зала. Риск визуальной зашумленности.



Блики от картин и витрины в центре зала



На полу геометрический рисунок, есть риск сенсорной перегрузки при особенностях зрительного восприятия

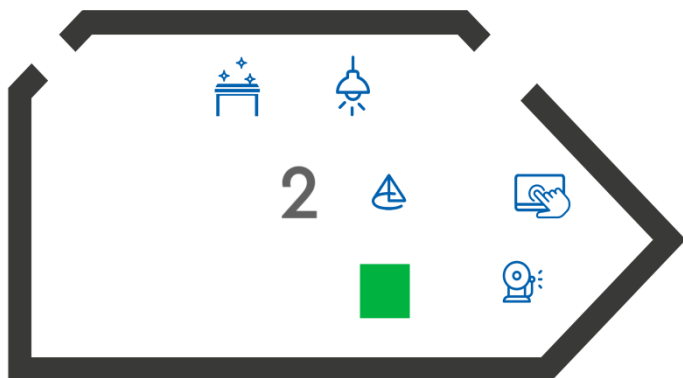


Два вида света – белый холодный и теплый. Есть возможность приглушить свет.



Интерактивный экспонат – электронный информационный стенд, выполненный в спокойных тонах в деревянном корпусе.

Зал №2 – Жёлтый зал



Интерактивный экспонат – телевизор. Свет может меняться, так как идет показ видеофильма. Есть возможность выключить.



Возможен шум от музыкального инструмента (орган). Используется только на специальных мероприятиях.



Небольшие блики от картин

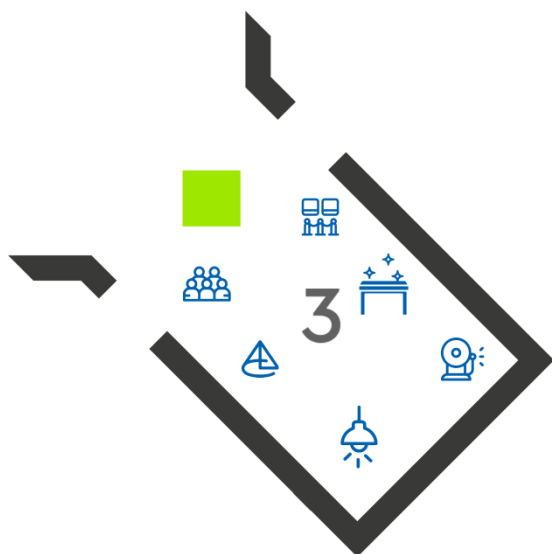


На полу геометрический рисунок, есть риск сенсорной перегрузки при особенностях зрительного восприятия



Два вида света – белый холодный и теплый. Есть возможность приглушить свет. На окнах тюль достаточной плотности, но в светлое время суток возможен яркий дневной свет.

Зал №3 – Эркер



Высокая плотность экспонатов возле окна.



Небольшие блики от картин и от печи, покрытой кафельной плиткой.



Возможен небольшой шум с улицы от дороги (умеренный).



Сочетание искусственного и естественного света из окон.



На полу геометрический рисунок, есть риск сенсорной перегрузки при особенностях зрительного восприятия.



Небольшое помещение, возможно скопление людей.

Зал №4 – Зелёный зал



Возможен шум от музыкального инструмента (рояль). Используется только на специальных мероприятиях.



Небольшие блики от картин

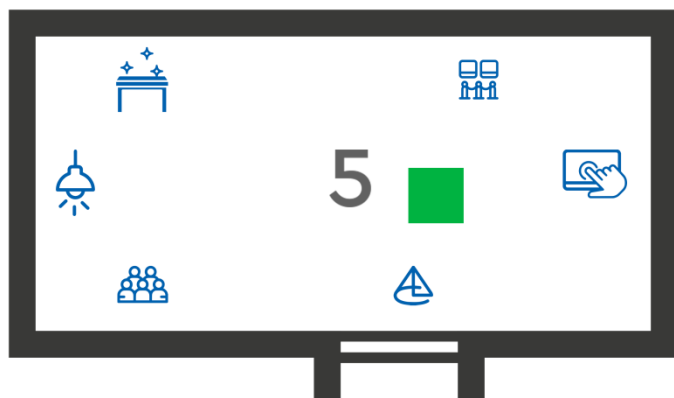


На полу геометрический рисунок, есть риск сенсорной перегрузки при особенностях зрительного восприятия



Два вида света – белый холодный и теплый. Есть возможность приглушить свет. На окнах тюль достаточной плотности, но в светлое время суток возможен яркий дневной свет.

Зал №5 – Суриковский зал



Перепад высот – лестница с 3 ступенями. На полу геометрический рисунок, есть риск сенсорной перегрузки при особенностях зрительного восприятия



Интерактивный экспонат – телевизор. Свет может меняться, так как идет показ видеофильма. Есть возможность выключить.



Высокая плотность экспонатов



Небольшие блики от картин



Два вида света – белый холодный и теплый. Есть возможность приглушить свет. На окнах тюль достаточной плотности, но в светлое время суток возможен яркий дневной свет.



Небольшое помещение, возможно скопление людей.

Зал №6 – Маленький зелёный зал



Небольшое помещение, возможно скопление людей.



Два вида света – белый холодный и теплый. Есть возможность приглушить свет. На окнах тюль достаточной плотности, но в светлое время суток возможен яркий дневной свет.



Небольшие блики от картин



На полу геометрический рисунок, есть риск сенсорной перегрузки при особенностях зрительного восприятия

ВАЖНО. При небольшом количестве людей возможно использовать помещение как место отдыха людей при сенсорной перегрузки. Есть возможность взять на кассе и положить кресла-мешки, будда-маты, антистрессовые игрушки, наушники и беруши.

Зал №7 – Восьмигранник



Изменена геометрия зала – помещение с 8-ью гранями. На полу геометрический рисунок, есть риск сенсорной перегрузки при особенностях зрительного восприятия



Небольшие столики от картин

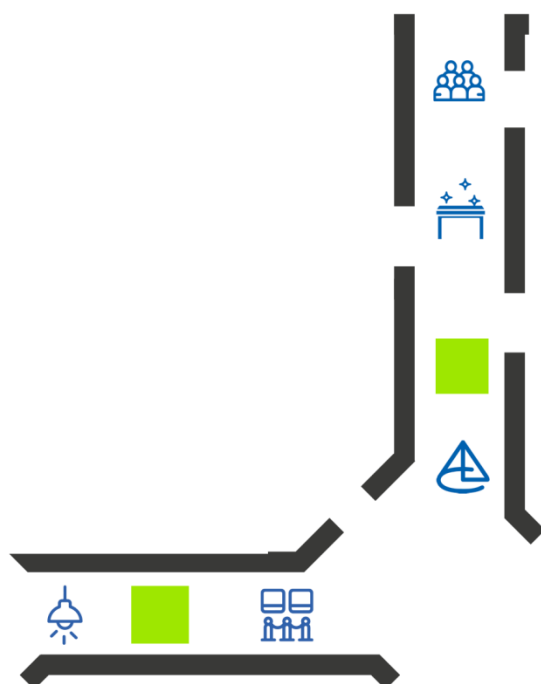


Небольшое помещение, возможно скопление людей.



Два вида света – белый холодный и теплый. Есть возможность приглушить свет. На окнах тюль достаточной плотности, но в светлое время суток возможен яркий дневной свет.

Коридоры



Небольшое вытянутое помещение, возможно скопление людей.



Блики от картин



На полу геометрический рисунок, есть риск сенсорной перегрузки при особенностях зрительного восприятия.



На стенах плотно развешаны картины. Есть риск визуальной зашумленности.



Два вида света – белый холодный и теплый. Есть возможность приглушить свет.